

Yetkili Bayi

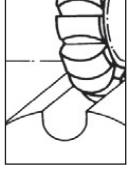
HSS
Malzeme

DIN 856

DIN 138

$\lambda=0^\circ$
 $\gamma=10^\circ$

ISO 3860



Dış Bükey, Yarım Daire Form Frezesi

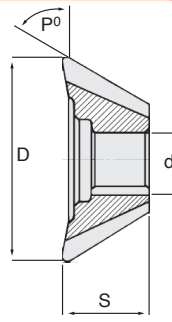
Sırtı Tornalanmış Dışa Bombeli Profil Yarım Daire Formlu Kanalların Frezelenmesi İçindir.

Düşük Alaşımli Çelikler / İmalat Çelikleri, Dökme Demirler

Sipariş Kodu	R k11	D js16	S mm	d H7	Z Ağız
ZPS 810 070 1	1	50	2	16	14
ZPS 810 070 125	1.25		2.5		
ZPS 810 070 15	1.5		3		
ZPS 810 070 16	1.6		3.2		
ZPS 810 070 2	2	63	4	22	12
ZPS 810 070 25	2.5		5		
ZPS 810 070 3	3		6		
ZPS 810 070 35	* 3.5		7		
ZPS 810 070 4	4	80	8	27	12
ZPS 810 070 45	* 4.5		9		
ZPS 810 070 5	5		10		
ZPS 810 070 55	* 5.5		11		
ZPS 810 070 6	6	100	12	32	12
ZPS 810 070 63	6.3		12.6		
ZPS 810 070 65	* 6.5		13		
ZPS 810 070 7	* 7		14		
ZPS 810 070 75	* 7.5	125	15	40	12
ZPS 810 070 8	8		16		
ZPS 810 070 9	* 9		18		
ZPS 810 070 10	10		20		
ZPS 810 070 12	12	160	24	32	12
ZPS 810 070 125	12.5		25		
ZPS 810 070 14	14		28		
ZPS 810 070 15	* 15		30		
ZPS 810 070 16	16	160	32	40	12
ZPS 810 070 18	* 18		36		
ZPS 810 070 20	20		40		
ZPS 810 070 25	25		50		

* DIN 856 Standardına Uygun Değildir. (İsteğe Bağlı)

Not: Yukarıdaki Ürünler İstenilen Radyüsta R İç Bükey Oluşturmada Kullanılır.



Yetkili Bayi

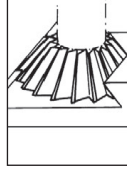
HSS
Malzeme

DIN 842

DIN 138

$\lambda=0^\circ$
 $\gamma=2^\circ$

ISO 6108

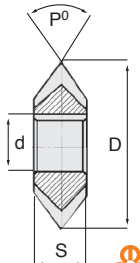


Konik Alın Frezesi Boyuna - Kama Kanallı

Frezelenmiş Düz Dişler DIN 842 Çevreden ve Alından Keser. Açılı Yatakların Frezelenmesinde

Düşük Alaşımli Çelikler / İmalat Çelikleri, Dökme Demirler

Sipariş Kodu	P ±20°	D js16	S js14	d H7	Z Ağız
ZPS 853 045 040	45°	40	10	10	14
ZPS 853 045 050		50	13	13	16
ZPS 853 045 063		63	18	16	18
ZPS 853 045 080		80	22	22	20
ZPS 853 045 100		100	28	27	22
ZPS 853 045 125		125	36	32	24
ZPS 853 045 160		160	45	40	28
ZPS 853 050 040	50°	40	13	10	14
ZPS 853 050 050		50	16	13	16
ZPS 853 050 063		63	20	16	18
ZPS 853 050 080		80	25	22	20
ZPS 853 050 100		100	32	27	22
ZPS 853 050 125		125	40	32	24
ZPS 853 050 160		160	50	40	28
ZPS 853 055 040	55°	40	13	10	14
ZPS 853 055 050		50	16	13	16
ZPS 853 055 063		63	20	16	18
ZPS 853 055 080		80	25	22	20
ZPS 853 055 100		100	32	27	22
ZPS 853 055 125		125	40	32	24
ZPS 853 055 160		160	50	40	28
ZPS 853 060 040	60°	40	13	10	14
ZPS 853 060 050		50	16	13	16
ZPS 853 060 063		63	20	16	18
ZPS 853 060 080		80	25	22	20
ZPS 853 060 100		100	32	27	22
ZPS 853 060 125		125	40	32	26
ZPS 853 060 160		160	50	40	28



HSS
Malzeme

DIN 138

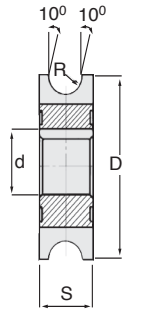
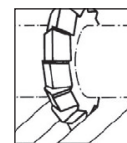
$\lambda=0^\circ$
 $\gamma=0^\circ$

DIN 847

ISO 6108

Prizma Freze / V Yatak

Frezelenmiş Düz Dişler DIN 847 Prizma Şeklindeki Yatak Kanallarının Kertiklerin vb. Açılmasında Kullanılır.



Yetkili Bayi

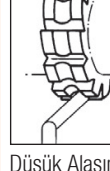
HSS
Malzeme

DIN 855A

DIN 138

$\lambda=0^\circ$
 $\gamma=10^\circ$

ISO 3860



İç Bükey, Yarım Daire Form Frezesi

Sırtı Tornalanmış İçe Bombeli Profil Yarım Daire Formlu Profilleri Frezelemek ve Kenarları Yuvarlatmak İçindir.

Düşük Alaşımli Çelikler / İmalat Çelikleri, Dökme Demirler

Sipariş Kodu	R H11	D js16	S mm	d H7	Z Ağız
ZPS 820 050 1	1	50	6	16	14
ZPS 820 050 1.25	1.25		8		
ZPS 820 050 1.6	1.6		9		
ZPS 820 050 2	2	63	10	22	12
ZPS 820 063 2.5	2.5		12		
ZPS 820 063 3	3		16		
ZPS 820 063 3.5	* 3.5		18		
ZPS 820 063 4	* 4	80	20	27	12
ZPS 820 063 4.5	* 4.5		24		
ZPS 820 063 5	5		32		
ZPS 820 080 6	6	100	36	32	12
ZPS 820 080 6.3	6.3		40		
ZPS 820 080 7	* 7		50		
ZPS 820 080 8	8		60		
ZPS 820 100 9	* 9	125	32	32	10
ZPS 820 100 10	10		36		
ZPS 820 100 12	* 12		40		
ZPS 820 100 12.5	* 12.5	160	50	40	10
ZPS 820 125 16	* 16		60		
ZPS 820 125 20	* 20				

* DIN 856 Standardına Uygun Değildir. (İsteğe Bağlı)

Not: Yukarıdaki Ürünler İstenilen Radyüsta Kırılmaç Kuyruğu Oluşturmada Kullanılır.

Prizma Frezesi, V Kanal İşleme

Sipariş Kodu	P ±30°	D js16	S js14	d H7	Z Ağız
ZPS 857 045 050	45°	50	8	16	22
ZPS 857 045 063		63	10	22	24
ZPS 857 045 080		80	12	27	26
ZPS 857 045 100		100	18	32	28
ZPS 857 060 050	60°	50	10	16	18
ZPS 857 060 063		63	14	22	20
ZPS 857 060 080		80	18	27	22
ZPS 857 060 100		100	25	32	24
ZPS 857 090 050	90°	50	14	16	16
ZPS 857 090 063		63	20	22	18
ZPS 857 090 080		80	22	27	20
ZPS 857 090 100		100	32	32	24
ZPS 857 120 050	120°	50	14	16	16
ZPS 857 120 063		63	20	22	18
ZPS 857 120 080		80	25	27	20
ZPS 857 120 100		100	36	32	24

